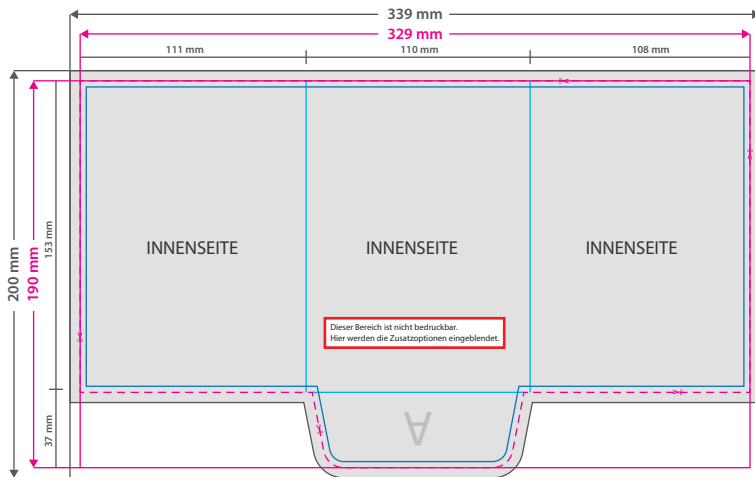
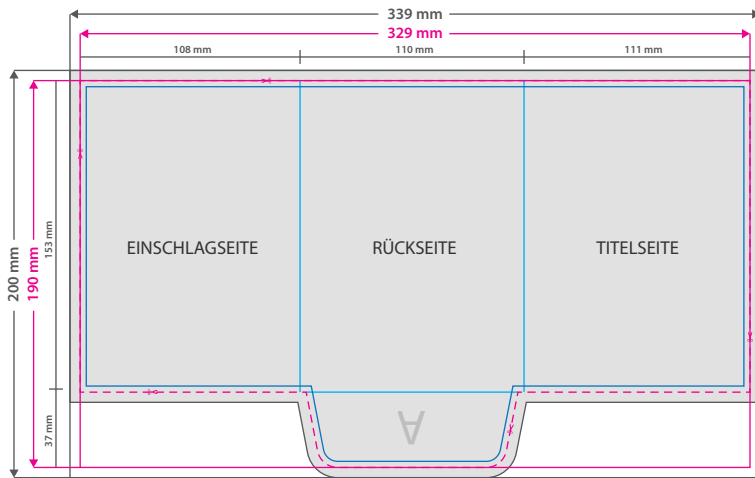


Mappe für DIN A6, 3-teilig mit Lasche
4/0 farbig (Außenseite bedruckt) mit Veredelung, 1 mm Füllhöhe



Hinweise zur Druckdatenerstellung:

- Sie können die Druckvorlage als eine Art Schablone nutzen. Platzieren Sie dafür die PDF-Datei in Ihrem Dokument und beginnen Sie mit der Gestaltung. Im letzten Schritt entfernen Sie die Druckvorlage wieder, damit diese nicht mitgedruckt wird.
- Die Positionen der optionalen Elemente, finden Sie in der Druckvorlage. Die Ebenen können nach Bedarf ein- und ausgeblendet werden.

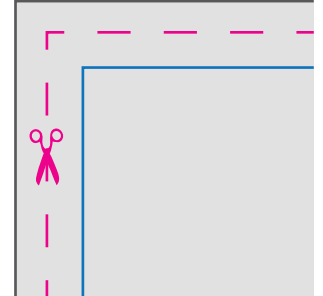
Hinweise zu Veredelungen:

- Bitte legen sie alle Veredelungen als Volltonfarbe (eingefärbt in 100% Magenta) an. Alle Flächen müssen auf Überdrucken stehen und voll deckend sein (100% Tonwert, keine Raster). Benennen Sie die Volltonfarbe wie folgt:

Volltonfarbe für Heißfolienprägung: **praegung**
Mindestgröße für Objekte/Linien: 0,3 mm (0,8 pt)
Mindestgröße Aussparungen: 0,56 mm (1,5 pt)
Aussparung zwischen Heißfolie und Falz/Rille: 2 mm

Volltonfarbe für partiellen UV-Lack: **lack**
Mindestgröße für Objekte/Linien: 0,38 mm (1,0 pt)
Mindestgröße Aussparungen: 0,56 mm (1,5 pt)
Aussparung zwischen Lack und Falz/Rille: 1,5 mm

Volltonfarbe für Blindprägung: **praegung**
Mindestgröße für Objekte/Linien: 0,56 mm (1,5 pt)
Mindestgröße Aussparungen: 0,56 mm (1,5 pt)
Aussparung zwischen Prägung und Falz/Rille: 2 mm



Datenformat: 339 x 200 mm

Das Format, in dem Ihre Druckdaten angelegt sein sollten. In diesem Format enthalten sind: **5 mm Beschnitt**.

Bitte legen Sie randabfallende Objekte bis zum Rand des Beschnitts an, um weiße Seitenränder zu vermeiden. Die Beschnittzugabe wird während der Produktion von uns entfernt.

Endformat: 329 x 190 mm

Gefalztes Endformat: 110 x 153 mm

Auf dieses Format werden Ihre Druckdaten zugeschnitten.

Sicherheitsabstand: 3 mm

(auf allen Seiten)

Dieser wird vom Endformat aus gemessen und verhindert unerwünschten Anschnitt Ihrer Texte und Informationen während der Produktion.

Falzlinien

Hier befinden sich die Falzpositionen in Ihrem Produkt.

4 Tipps zur fehlerfreien Gestaltung Ihrer Druckdaten

Allgemein

Hintergrundbilder, Farben, Verläufe und Grafiken sollten unbedingt bis an den Rand des Datenformats angelegt werden, da produktionstechnisch kleinere Toleranzen beim Schneiden Ihres Druckproduktes auftreten können.

Farbmodus

Der Farbmodus Ihrer Druckdaten muss **CMYK** sein, da sonst nach dem Druckvorgang ein (leicht) veränderter, optischer Gesamteindruck entstehen kann. (Daten im RGB-Farbmodus werden automatisch durch uns nach **CMYK** konvertiert.)

Auflösung

Die Auflösung von Bildgrafiken sollte mindestens **300 dpi** betragen. Achten Sie darauf, dass Sie für Ihre Druckvorlagen immer hochauflösende Bilder verwenden, da Ihr Druckprodukt andernfalls (leicht) pixelig wirken kann.

Dateiformat

Speichern Sie Ihr Dokument im PDF-Format ab. Achten Sie darauf, Schriften einzubetten und (soweit als möglich) Transparenzen zu reduzieren.